

●印刷窓を表示する

◆印刷窓を表示するには5通りあります

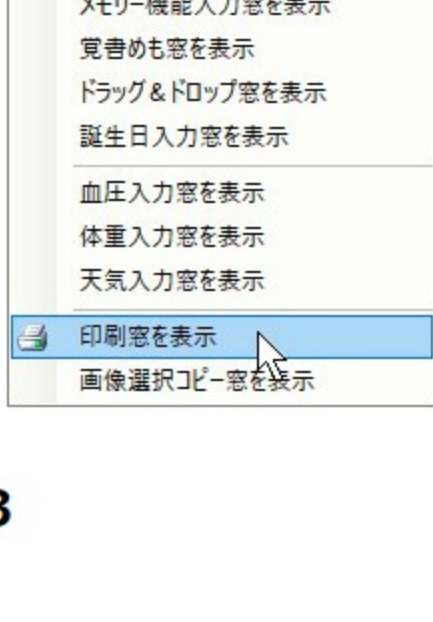
◆その1

「ファイル」メニュー項目内の「印刷窓を表示する」項目のクリックをします



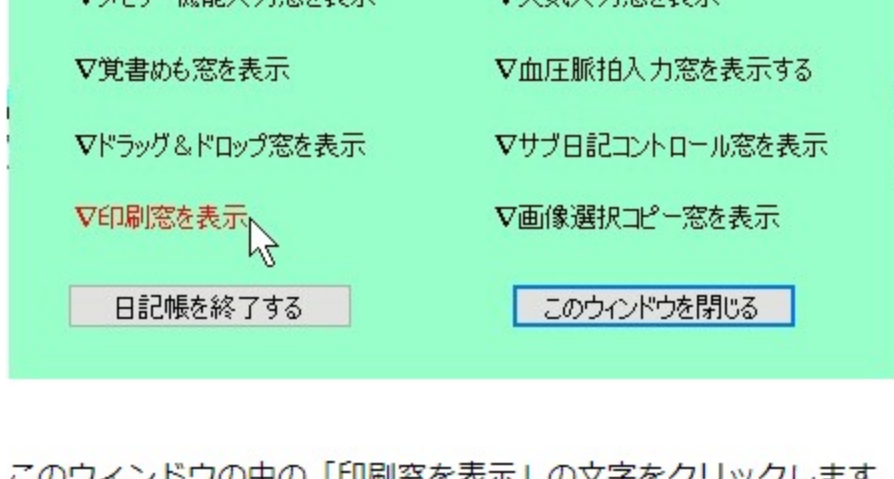
◆その2

「追加窓表示」メニュー項目内の「印刷窓を表示する」項目のクリックをします



◆その3

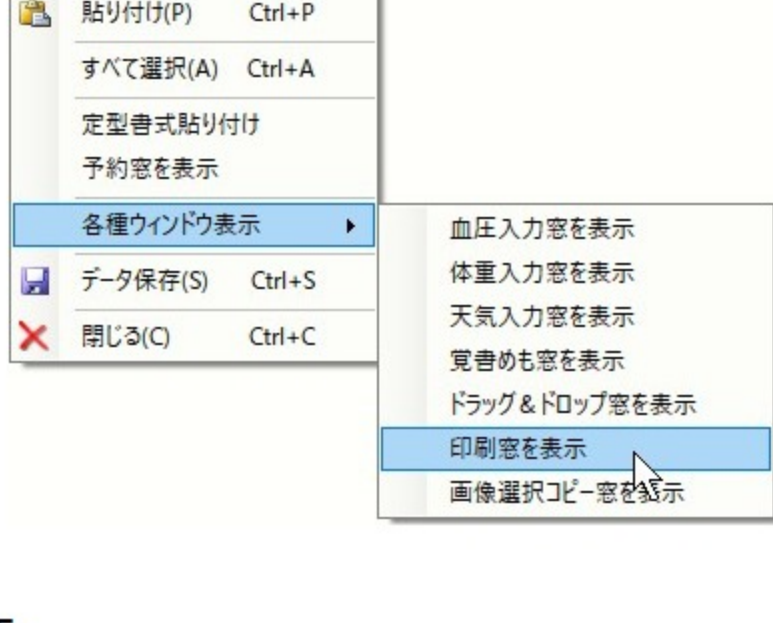
情報窓の「各種ウィンドウ表示ボタン」をクリックします



このウィンドウの中の「印刷窓を表示」の文字をクリックします

◆その4

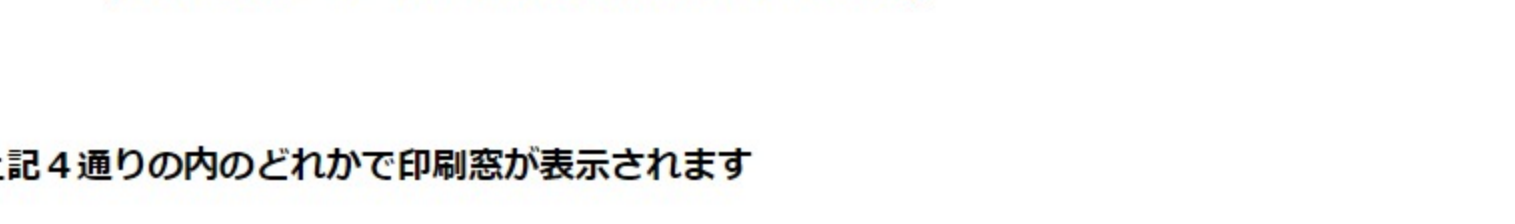
日記帳記載枠の中でマウスを右クリックして出たコンテキストメニュー内の印刷窓を表示をクリックします



◆その5

「ツール」メニューの「ツールメニューを表示する」の「全ツールメニューを表示する」項目に選択してある時の

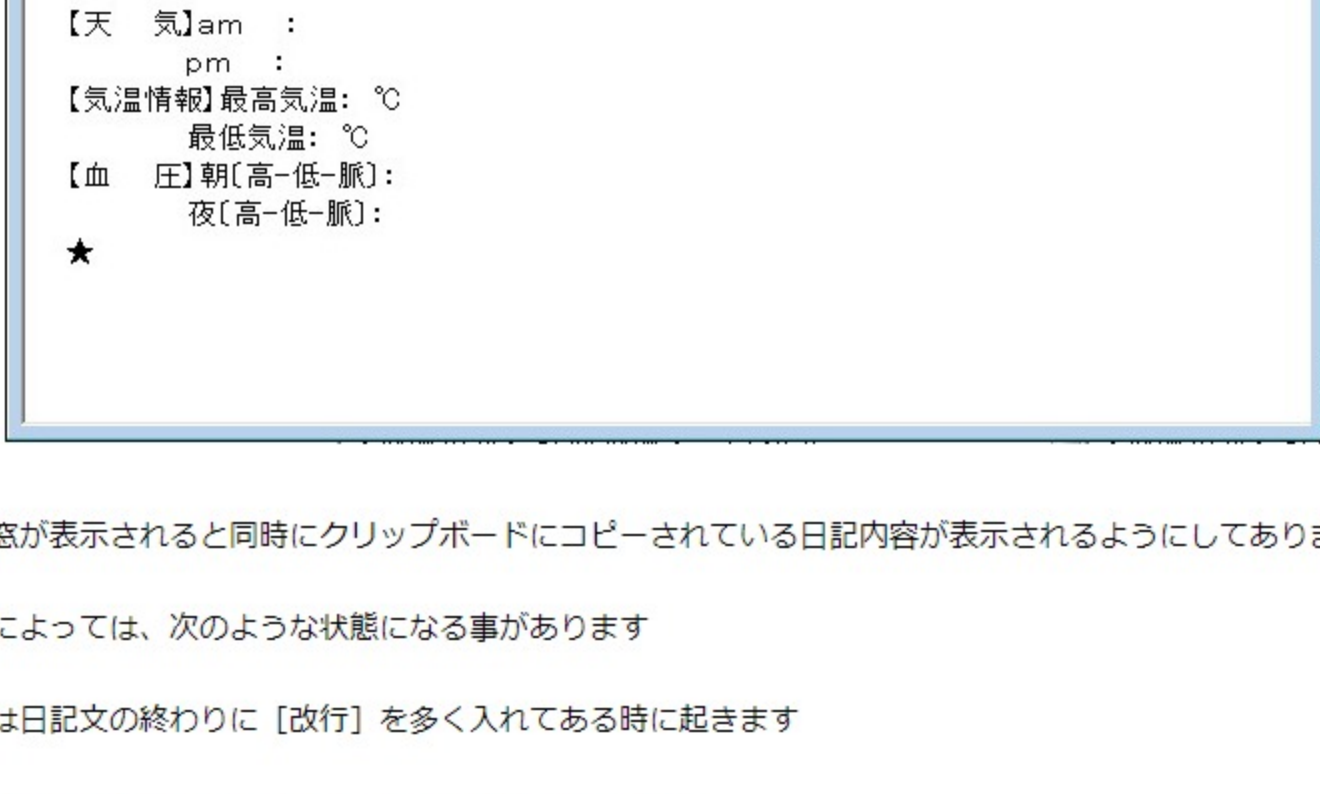
ツールバーの中で次の画像のアイコンのクリックにより印刷窓が表示されます



【全ツールメニュー内 印刷窓表示用アイコン画像】

●上記4通りの内のどれかで印刷窓が表示されます

【印刷窓画像】

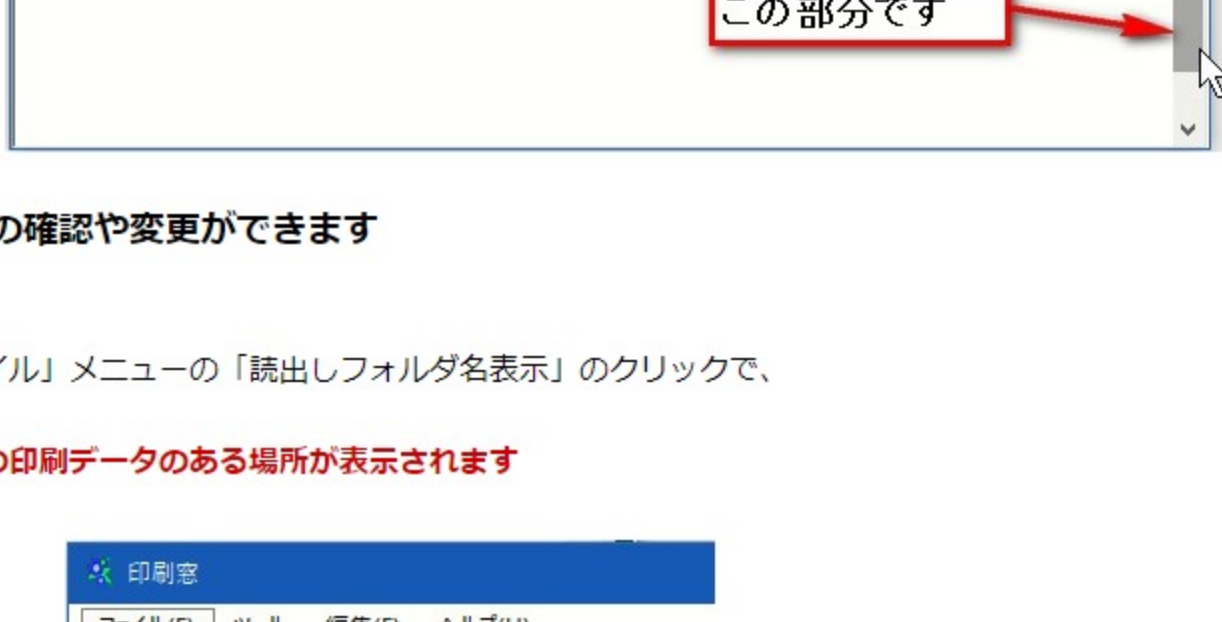


印刷窓が表示されると同時にクリップボードにコピーされている日記内容が表示されるようになっております

場合によっては、次のような状態になる事があります

これは日記文の終わりに「改行」を多く入れてある時に起きます

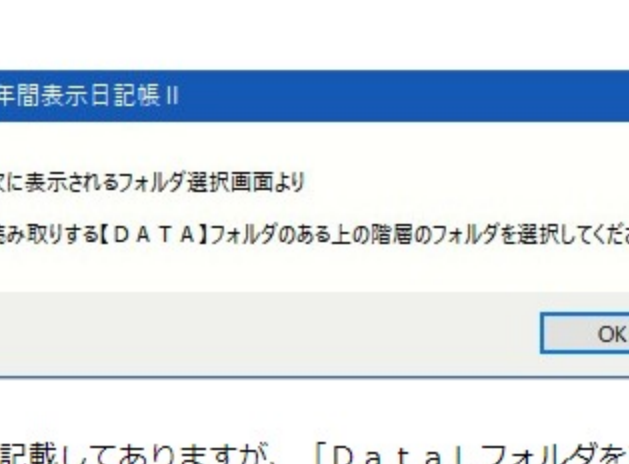
その時は画面右側のスライダーを上に移動してください



◆読出し先の確認や変更ができます

「ファイル」メニューの「読出しフォルダ名表示」のクリックで、

現在の印刷データのある場所が表示されます



【印刷窓ファイルメニュー項目】

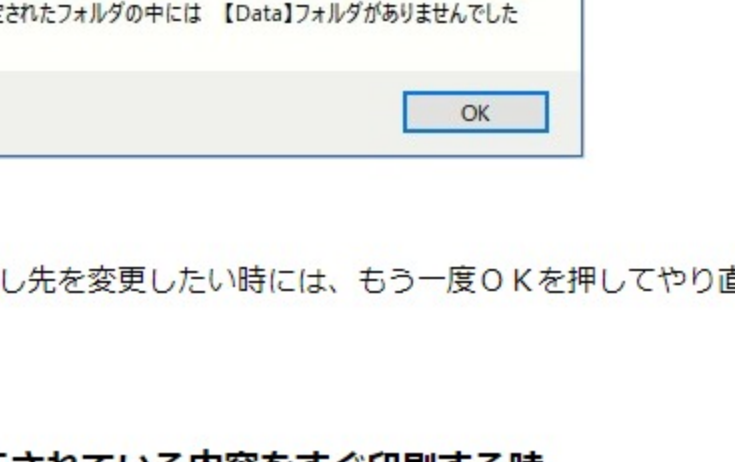
「ファイル」メニューの「読出しフォルダ変更 (R)」のクリックで次のような案内が出ます



この案内にも記載してありますが、「Data」フォルダを直接指定するのではなく、

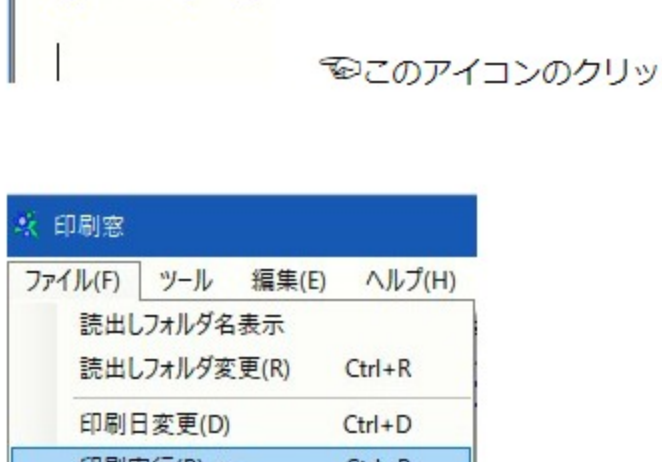
その「Data」フォルダの収納されている上の階層のフォルダを指定してください

OKを押すと次のフォルダ選択画面が表示されます



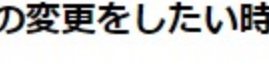
先に記載したように上の階層のフォルダを選択すれば完了です

その場所に「Data」フォルダのない時には次の警告が出ます

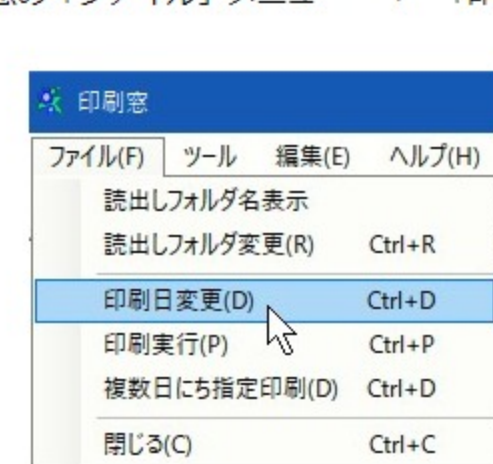


読出し先を変更したい時には、もう一度OKを押してやり直してください

◆印刷窓に表示されている内容をすぐ印刷する時



このアイコンのクリック又は、

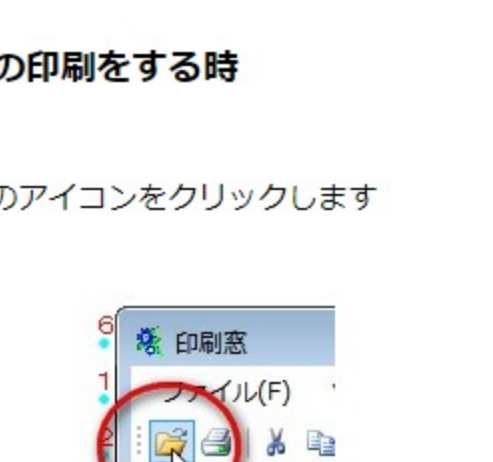


「ファイル」メニュー内の「印刷実行 (P)」をクリックします

プリンターのプロパティ画面が出ますので用紙サイズや品質等々設定をして印刷をします

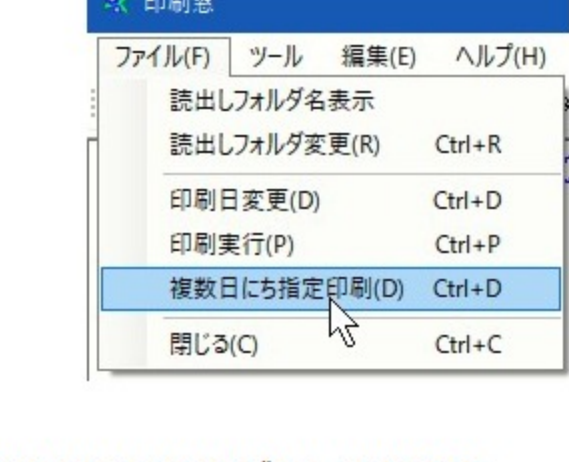
◆印刷日の変更をしたい時

印刷窓の「ファイル」メニュー ⇒ 「印刷日変更 (D)」のクリックをします



読出し日設定のウィンドウが表示されますので年・月・日の変更をして「確定」ボタンをおします

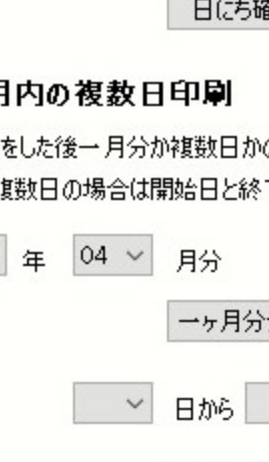
印刷窓にも変更された日にちの日記文が表示されます



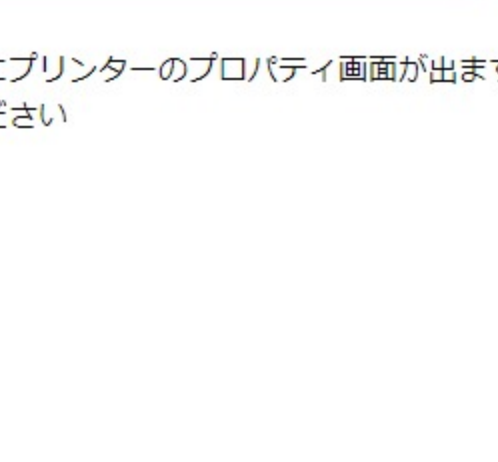
この画面で印刷日の変更ができます

◆複数日の印刷をする時

次のアイコンをクリックします



又は、「ファイル」メニュー内の「複数日にち指定印刷 (D)」項目をクリックします



●次のような印刷日設定窓が表示されます



こちらでも日にちの変更ができますが、日にちを変更した後に印刷が始まります

年月日の設定をして日にち確定ボタンを押してください

年月日の設定をして1ヶ月分複数日かのチェックを入れた後に複数日の場合は開始日と終了日を指定してください

2018年 04月 07日

日にち確定 印刷開始

★同一月内の複数日印刷

年月日の設定をして1ヶ月分複数日かのチェックを入れた後に複数日の場合は開始日と終了日を指定してください

2018年 04月 10日

1ヶ月分全部 印刷開始

日から 日まで

複数日指定 印刷開始

閉じる

ここにちを変更した後に印刷が始まります

窓にも記載されていますが、始めに年月の設定をしてください

1ヶ月分の印刷を希望する時には、年月の設定のあと「1ヶ月分全部 印刷開始」ボタンを押します

最初の1日分を印刷した後に続けて印刷していかの問い合わせがOKすると月末まで途中で止める事ができません

年月日の設定のあとに何日から何日までの日にちを設定した後に「複数日指定 印刷開始」ボタンを押すと同一月内の複数日の印刷ができます

閉じる

印刷開始の前にプリンターのプロパティ画面が出ますので種々の設定をしてから印刷開始をしてください